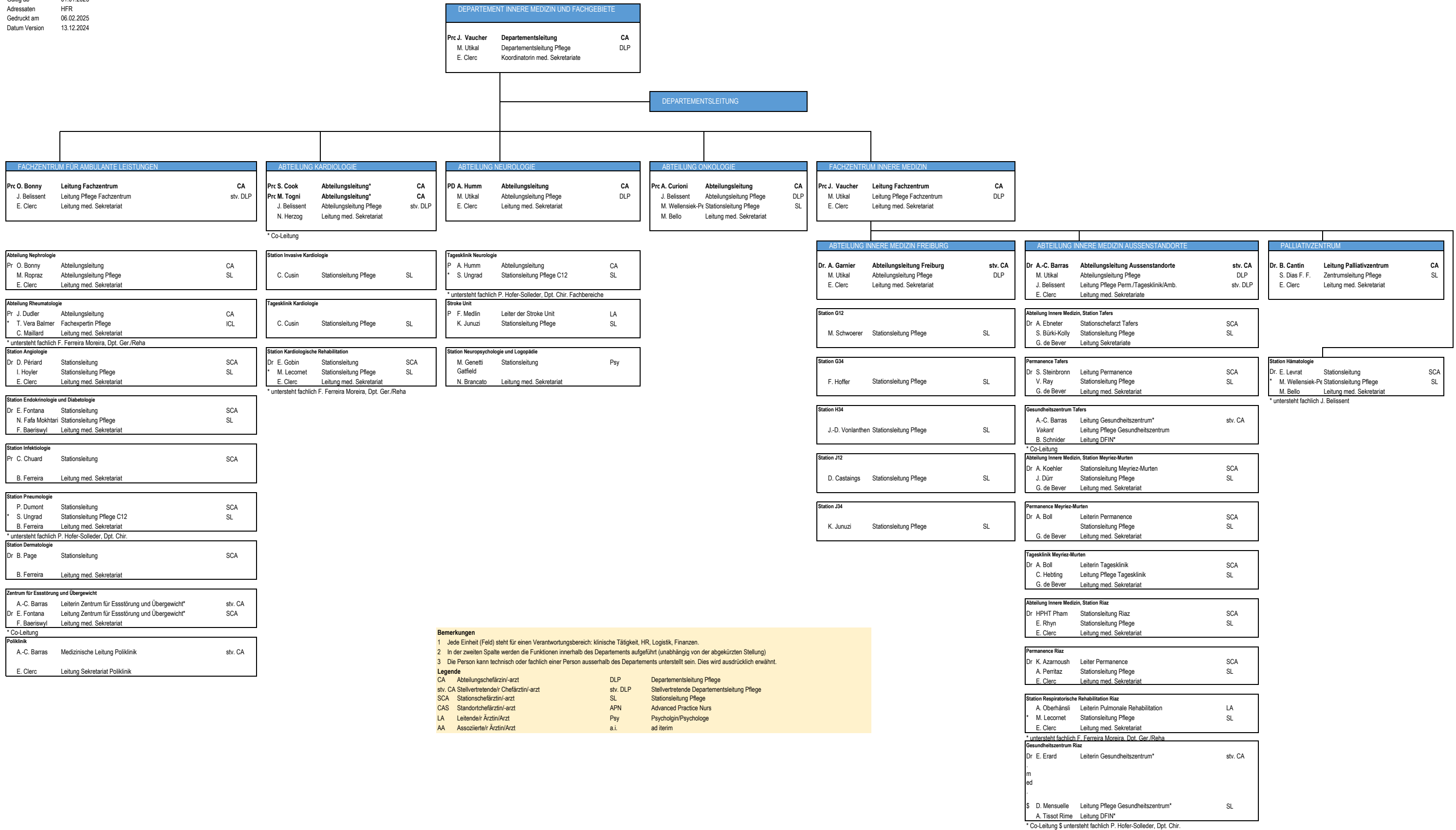


Organigramm des Departements Innere Medizin und Fachgebiete

Gültig ab 01.01.2025
 Adressaten HFR
 Gedruckt am 06.02.2025
 Datum Version 13.12.2024



Bemerkungen

- Jede Einheit (Feld) steht für einen Verantwortungsbereich: klinische Tätigkeit, HR, Logistik, Finanzen.
- In der zweiten Spalte werden die Funktionen innerhalb des Departements aufgeführt (unabhängig von der abgekürzten Stellung)
- Die Person kann technisch oder fachlich einer Person ausserhalb des Departements unterstellt sein. Dies wird ausdrücklich erwähnt.

Legende

CA	Abteilungsleiterin/-arzt	DLP	Departementsleitung Pflege
stv. CA	Stellvertretende/r Chefin/Arztin/-arzt	stv. DLP	Stellvertretende Departementsleitung Pflege
SCA	Stationschefärztin/-arzt	SL	Stationsleitung Pflege
CAS	Standortchefärztin/-arzt	APN	Advanced Practice Nurs
LA	Leitende/r Ärztin/Arzt	Psy	Psychologin/Psychologe
AA	Assoziierte/r Ärztin/Arzt	a.i.	ad interim

* Co-Leitung § untersteht fachlich P. Hofer-Solleder, Dpt. Chir.